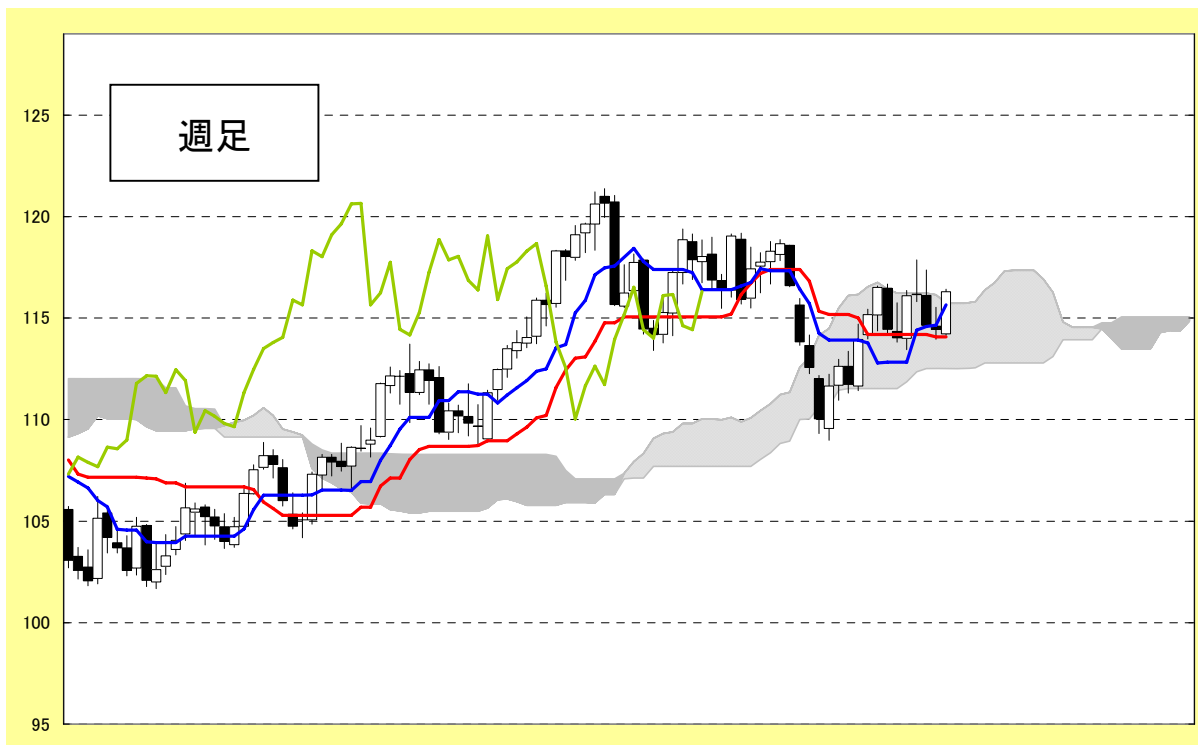


## USD / JPY (8/13) 雲の上限を超えて引け、だましかチェック



### コメント

先週の値動き＝堅調。週半ばに方向感を失ったものの、金曜日に大幅続伸。

今週の指標＝火曜日に対米証券投資額が発表。水曜日以降も、CPIやミシガンなど米指標が多い。

テクニカル＝上値抵抗水準となっている週足の雲の上限近辺で引けた。ここを明確抜けていくようであれば、118円、120円にトライしていく可能性も。

ただ、中期的には方向感に乏しく、テクニカル的にはだましの可能性も。引き続き**基準線**と**雲の上限**の間での取引が続く可能性もある。

上振れリスク、下値調整を前提に投資するのが基本だろう。

### テクニカル・レート

雲上限 = 116.10円近辺  
**基準線** = 114.08円

先週始値 = 114.21円  
 先週高値 = 116.42円  
 先週安値 = 114.15円  
 先週終値 = 116.30円

### 【投資のポイント】

雇用統計、FOMCと大きな材料を終えたものの、引き続き法請う感に乏しい相場が続いている。

108.98円で底をつけたかの確認をしながらの投資となりそうだ。

## GBP / JPY (8/13) +3σ 接近でバンドも拡大、ただRSIは70超え



### コメント

先週の値動き＝堅調維持。テロ防止報道で急落も、翌日には戻し底堅い印象を残した。

今週の指標＝週始めに物価指数が発表。水曜日にBOE、BOJ両国の議事録が発表。

テクニカル＝+3σに迫る勢いで上昇基調は強い。さらに、バンド幅も拡がっており、さらなる上昇も期待できる。

ただ、月足でも+3σに近づいていること、他のテクニカル指標RSIが70を超えていることを考えれば、今から新規の買いをすることはリスクを伴う。

引き続き、下がったところを押し目で拾っていく戦略か。

### テクニカル・レート

+3σ = 222.30円  
 +2σ = 218.03円  
 26Ave = 209.48円

先週始値 = 217.83円  
 先週高値 = 220.30円  
 先週安値 = 217.73円  
 先週終値 = 219.75円

### 【投資のポイント】

ポンド円のじり高傾向が続いている。ファンダメンタルズ的には、日本の低金利とドル下落リスクを嫌い、欧州通貨高となっているか。基本は引き続き、短期で押し目を拾っていくことになるだろう。